

東京都公報

発行
東京都

目次

告示

- 特定計量器定期検査の実施（三件）……………一
- ………（生活文化局計量検定所検査課）……………一
- 防災街区整備事業組合の定款の変更認可……………二
- ………（都市整備局市街地整備部防災都市づくり課）……………二
- 市街地再開発組合の定款及び事業計画の変更認可……………二
- ………（都市整備局市街地整備部再開発課）……………二
- 建築基準法による道路の指定……………三
- ………（都市整備局多摩建築指導事務所開発指導第一課）……………三
- 建築基準法による道路位置の指定……………三
- ………（同）……………三
- 生活保護法による指定介護機関の休止……………三
- ………（福祉保健局生活福祉部保護課）……………三
- 生活保護法による指定介護機関の変更……………四
- ………（同）……………四
- 生活保護法による介護機関の指定……………七
- ………（同）……………七
- 保安林の指定施業要件の変更……………九
- ………（産業労働局農林水産部森林課）……………九
- 森林法第百八十九条の掲示……………九
- ………（同）……………九
- 電線共同溝の整備等に関する特別措置法による道路の指定……………一〇
- ………（建設局道路管理部監察指導課）……………一〇
- 都立学校の学校医、学校歯科医及び学校薬剤師の規
- 則（教）……………一〇

公務災害補償に関する条例施行規則の一部を改正する規則……………三

公告

○開発行為に関する工事完了……………三
………（都市整備局多摩建築指導事務所開発指導第二課）……………三

告示

●東京都告示第千二百四十四号

計量法（平成四年法律第五十一号）第十九条第一項及び第二十条第一項並びに特定計量器検定検査規則（平成五年通商産業省令第七十号）第三十九条第一項の規定により、特定計量器（皮革面積計を除く。）の所在場所定期検査を次のとおり指定定期検査機関が実施するので、同法第二十一条第二項の規定により告示する。

平成二十九年八月八日

東京都計量検定所長 林 久美子

- 一 検査地域 台東区
- 二 検査対象 非自動はかりであつて、ひょう量が二百五十キログラム以下のもの（分銅及びおもりを含む。以下「検査対象物」という。）をただし、ひょう量が二百五十キログラムを超える非自動はかりを併せて使用する事業所の検査対象物を除く。
- 三 検査期日 平成二十九年九月八日から同年十月二十六日まで（東京都の休日に関する条例（平成元年東京都条例第十号）に定める休日を除く。）
- 四 検査場所 特定計量器（皮革面積計を除く。）の所在の場所
- 五 指定定期検査機関 一般社団法人東京都計量協会

●東京都告示第千二百四十五号

計量法（平成四年法律第五十一号）第十九条第一項及び第二十条第一項並びに特定計量器検定検査規則（平成五年通商産業省令第七十号）第三十九条第一項の規定により、特定計量器（皮革面積計を除く。）の所在場所定期検査を次のとおり指定定期検査機関が実施するので、同法第二十一条第二項の規定により告示する。

平成二十九年八月八日

東京都計量検定所長 林 久美子

- 一 検査地域 港区
 - 二 検査対象 非自動はかりであつて、ひょう量が二百五十キログラム以下のもの（分銅及びおもりを含む。以下「検査対象物」という。）をただし、ひょう量が二百五十キログラムを超える非自動はかりを併せて使用する事業所の検査対象物を除く。
 - 三 検査期日 平成二十九年九月十三日から同年十月二十五日まで（東京都の休日に関する条例（平成元年東京都条例第十号）に定める休日を除く。）
 - 四 検査場所 特定計量器（皮革面積計を除く。）の所在の場所
 - 五 指定定期検査機関 一般社団法人東京都計量協会
- 東京都告示第千二百四十六号
- 計量法（平成四年法律第五十一号）第十九条第一項及び第二十条第一項並びに特定計量器検定検査規則（平成五年通商産業省令第七十号）第三十九条第一項の規定により、

特定計量器(皮革面積計を除く。)の所在場所定期検査を次のとおり指定定期検査機関が実施するので、同法第二十一条第二項の規定により告示する。

平成二十九年八月八日

東京都計量検定所長 林 久美子

一 検査地域 中央区及び港区

二 検査対象

非自動はかりであつて、ひょう量が二百五十キログラムを超え二トン以下のもの及び同一の事業所で併せて使用するひょう量が二百五十キログラム以下のもの(分銅及びおもりを含む。以下「検査対象物」という。)。ただし、ひょう量が二トンを超える非自動はかりを併せて使用する事業所の検査対象物を除く。

三 検査期日

平成二十九年九月十三日から同年十一月九日まで(東京都の休日に関する条例(平成元年東京都条例第十号)に定める休日を除く。)

四 検査場所

特定計量器(皮革面積計を除く。)の所在の場所

五 指定定期検査機関

一般社団法人東京都計量協会の名称

●東京都告示第千二百四十七号

密集市街地における防災街区の整備の促進に関する法律(平成九年法律第四十九号)第百五十七條第一項の規定に基づき西新宿五丁目北地区防災街区整備事業組合の定款の変更を認可したので、同条第二項において準用する同法第百四十三條第一項の規定により、次のとおり告示する。

平成二十九年八月八日

東京都知事 小 池 百合子

一 事業組合の名称
西新宿五丁目北地区防災街区整備事業組合

二 事業施行期間
平成二十八年十二月六日から平成三十三年八月三十一日まで

三 施行地区

新宿区西新宿五丁目及び西新宿六丁目各地内

四 事務所の所在地及び設立認可の年月日

新宿区西新宿六丁目二十五番八号
平成二十八年十二月六日

五 定款の変更の認可の年月日

平成二十九年八月八日

●東京都告示第千二百四十八号

都市再開発法(昭和四十四年法律第三十八号)第三十八条第一項の規定に基づき勝どき五丁目地区市街地再開発組合の定款及び事業計画の変更を認可したので、同条第二項において準用する同法第十九條第一項の規定により、次のように告示する。

平成二十九年八月八日

東京都知事 小 池 百合子

一 組合の名称

勝どき五丁目地区市街地再開発組合

二 事業施行期間

平成二十三年十月十四日から平成二十九年十二月三十一日まで

三 施行地区

中央区勝どき五丁目地内

四 事務所の所在地及び設立認可の年月日
中央区勝どき二丁目十番四号
平成二十三年十月十四日

五 定款及び事業計画の変更の認可の年月日
平成二十九年八月八日

●東京都告示第千二百四十九号

建築基準法(昭和二十五年法律第二百一十号。以下「法」という。)第四十二条第一項第四号の規定により、次のとおり道路を指定した。

なお、関係図書は、東京都多摩建築指導事務所に備え置いて縦覧に供する。

平成二十九年八月八日

東京都多摩建築指導事務所長

金 子 博

指定に係る道路の種類	指定年月日	指定に係る道路の位置	指定に係る道路の延長及び幅員(単位メートル)
法第四十二条第一項第四号の規定による道路	平成二十九年七月二十一日	国立市富士見台一丁目三十一番二の一部、幅員六番二の一部、幅員六番十一、同幅員六番十一地先、同幅員六番十三から同幅員六番十六までの各一部、同幅員六番十七、同幅員六番十八並びに同幅員十九及び同幅員二十の各一部、同幅員二十一、同幅員二十二	延長一〇四・三二

二、同番二十四、同番二十五、同番二十七から同番二十九まで、三十七番二並びに同番五及び同番八から同番十までの各一部、同番三十九、同番四十並びに同番四十七、同番四十八及び同番五十の各一部、同番六十二から同番六十四まで並びに同番六十九から同番七十二まで

●東京都告示第千二百五十号

建築基準法（昭和二十五年法律第二百一十号。以下「法」という。）第四十二条第一項第五号の規定により、次のとおり道路の位置を指定した。

なお、関係図書は、東京都多摩建築指導事務所に備え置いて縦覧に供する。

平成二十九年八月八日

東京都多摩建築指導事務所長

金子 博

指定に係る道路の種類
指定年月日
指定に係る道路の位置
指定に係る道路の延長及び幅員（単位メートル）

法第四十二条 平成二十九 あきる野市草 延長
第一項第五号 年七月十九 花字高瀬六百 二四・六八
の規定による 日 八十八番二十 幅員
道路 二の一部 四・五〇

●東京都告示第千二百五十一号

生活保護法（昭和二十五年法律第四百四十四号。以下「法」という。）第五十四条の二第一項（中国残留邦人等の円滑な帰国の促進並びに永住帰国した中国残留邦人等及び特定配偶者の自立の支援に関する法律（平成六年法律第三十号。以下「中国残留邦人等支援法」という。）第十四条第四項においてその例によるものとされた場合を含む。）の規定により指定した介護機関から、同条第四項において準用する法第五十条の二の規定による休止の届出があつたので、法第五十五条の三第二号及び生活保護法施行規則（昭和二十五年厚生省令第二十一号）第十四条の二（中国残留邦人等支援法第十四条第四項においてその例によるものとされた場合を含む。）の規定に基づき、次のとおり告示する。

平成二十九年八月八日

東京都知事 小 池 百合子

介護保険 事業者番号	届出者の名称	主たる事務所の所在地	事業所の名称	事業所の所在地	サービスの名称	休止年月日
1371201375	株式会社日本エルダリーケアサービス	東京都港区芝公園3-4-30 3 2 芝公園ビル7階	おおきなき世田谷	東京都世田谷区二軒茶屋1-35-3 フルヤビル2階	居宅介護支援	平成29年3月1日
1372101400	株式会社日本エルダリーケアサービス	東京都港区芝公園3-4-30 3 2 芝公園ビル7階	おおきなき足立	東京都足立区梅田7-34-13 マルマンブルニエコーポ403号室	居宅介護支援	平成29年3月1日
1370805762	株式会社さくらモンデックス	東京都港区芝4-9-3 芝石井ビル8階	さくら支援ステーションアイクル	東京都江東区深川1-1-2 協和ビル1階	居宅介護支援	平成29年4月1日
1372305969	アースサポート株式会社	東京都渋谷区本町1-4-14	アースサポート小岩	東京都江戸川区北小岩6-9-4	訪問介護	平成29年4月1日
1372305969	アースサポート株式会社	東京都渋谷区本町1-4-14	アースサポート小岩	東京都江戸川区北小岩6-9-4	介護予防訪問介護	平成29年4月1日
1372305969	アースサポート株式会社	東京都渋谷区本町1-4-14	アースサポート小岩	東京都江戸川区北小岩6-9-4	訪問型サービス(みなし)	平成29年4月1日
1371000108	アースサポート株式会社	東京都渋谷区本町1-4-14	目黒区下目黒在宅介護支援センター	東京都目黒区下目黒2-21-16	居宅介護支援	平成29年5月1日
1371507318	テルウェル東日本株式会社	東京都渋谷区千駄ヶ谷5-14-9	テルウェル東日本 杉並ケアプランセンター	東京都杉並区西荻北3-22-17 中央コーポ1階106号	居宅介護支援	平成29年5月1日
1372702181	アースサポート株式会社	東京都渋谷区本町1-4-14	アースサポート東村山	東京都東村山市野口町1-17-2	訪問介護	平成29年5月1日
1372702181	アースサポート株式会社	東京都渋谷区本町1-4-14	アースサポート東村山	東京都東村山市野口町1-17-2	介護予防訪問介護	平成29年5月1日
1362190249	医療法人社団東京朝日会	東京都足立区平野1-2-3	訪問看護ステーションあさひ	東京都足立区保木間4-41-12	訪問看護	平成29年7月1日
1362190249	医療法人社団東京朝日会	東京都足立区平野1-2-3	訪問看護ステーションあさひ	東京都足立区保木間4-41-12	介護予防訪問看護	平成29年7月1日

●東京都告示第千二百五十二号

生活保護法(昭和二十五年法律第百四十四号。以下「法」という。)第五十四条の二第一項(中国残留邦人等の円滑な帰国の促進並びに永住帰国した中国残留邦人等及び特定配偶者の自立の支援に関する法律(平成六年法律第三十号。以下「中国残留邦人等支援法」という。))第十四条第四項においてその例によるものとされた場合を含む。)の規定により指定した介護機関から、同条第四項において準用する法第五十条の二の規定による変更の届出があったので、法第五十五条の三第二号及び生活保護法施行規則(昭和二十五年厚生省令第二十一号)第十四条の二(中国残留邦人等支援法第十四条第四項においてその例によるものとされた場合を含む。)の規定に基づき、次のとおり告示する。

平成二十九年八月八日

東京都知事 小池 百合子

事業所の名称変更

介護保険事業者番号	届出者の名称	主たる事務所の所在地	変更前	変更後	事業所の所在地	変更年月日
131552702	医療法人社団宝池会	東京都世田谷区松原3 28 8	吉川内科小児科	吉川内科医院	東京都世田谷区松原3-28-8	平成28年10月1日
1313070034	社会医療法人社団健生会	東京都立川市錦町1-16-15	立川相互病院	健生会ふれあい相互病院	東京都立川市錦町1-16-15	平成28年12月1日
1372107936	株式会社エイ・ブレイン	埼玉県八潮市八潮6-11-2	ハートデイサービスセンター谷中店	ハートデイサービスセンター	東京都足立区大谷田5-28-15	平成28年8月1日
1382190413	株式会社はな	東京都足立区入谷3-7-7	ケアーズはな訪問看護リハビリステーション	訪問看護ステーションはな	東京都足立区日ノ出町39-13 北千住第三ダイアモンドマンション108	平成28年9月1日
1391000237	社会福祉法人日黒区社会福祉事業団	東京都目黒区上目黒2-19-15	目黒区立東山高齢者在宅サービスセンター	東山デイホームいちょう	東京都目黒区東山3-24-6	平成29年3月1日
1390600136	株式会社ジャパンケアサービス	東京都品川区東品川4-12-8	ジャパンケア台東	SOMPOケア在宅老人ホーム台東	東京都台東区入谷1 24 8 メックワンビル201号室	平成29年3月1日
1390600169	株式会社ジャパンケアサービス	東京都品川区東品川4-12-8	ジャパンケア台東	SOMPOケア在宅老人ホーム台東	東京都台東区入谷1-24-8 メックワンビル201号室	平成29年3月1日
1342156701	株式会社ココカラファインヘルスケア	神奈川県横浜市港北区新横浜3-17-6	セガミ薬局 ハートアイランド店	ココカラファイン薬局ハートアイランド店	東京都足立区新田3-34-5 日土地新田ビル1階	平成29年4月1日
1370405019	株式会社志	東京都新宿区高田馬場3-12-2	茶話本舗デイサービス神楽坂	デイサービスこころざし神楽坂	東京都新宿区矢来町100	平成29年4月1日
1370405951	株式会社ジャパンケアサービス	東京都品川区東品川4-12-8	ジャパンケア在宅老人ホーム新宿	SOMPOケア在宅老人ホーム新宿	東京都新宿区大久保2-4-12 新宿ラムダックスビル101号室	平成29年4月1日
1357080781	医療法人社団光誠会	東京都立川市富士見町1-36 6	介護老人保健施設 スターホーム	介護老人保健施設パークサイドヴィラ	東京都立川市富士見町1-36-6	平成29年4月1日
1357080013	特定医療法人社団研精会	東京都調布市東つつじヶ丘2 36 1	老人保健施設ヘルストップロマン	介護老人保健施設デンマークイン若葉台	東京都稲城市若葉台3-7-1	平成29年4月1日
1374302451	株式会社やまねメディカル	東京都中央区八重洲2-2-1	デイサービスセンターなごやか小平上水	かがやきデイサービス小平上水	東京都小平市上水南町2-23-1	平成29年4月1日
1372010254	株式会社やまねメディカル	東京都中央区八重洲2-2-1	デイサービスセンターなごやか練馬大泉	かがやきデイサービス練馬大泉	東京都練馬区大泉町1-51-9	平成29年4月1日
1374302584	株式会社やまねメディカル	東京都中央区八重洲2-2-1	デイサービスセンターなごやか小平小川	かがやきデイサービス小平小川	東京都小平市小川町1-984-7	平成29年4月1日

事業所の名称変更

介護保険事業者番号	届出者の名称	主たる事務所の所在地	変更前	変更後	事業所の所在地	変更年月日
1374801676	株式会社やまねメディカル	東京都中央区八重洲2-2-1	デイサービスセンターなごやか東久留米	かがやきデイサービス東久留米	東京都東久留米市新川町1-8-5	平成29年4月1日
1375001565	株式会社やまねメディカル	東京都中央区八重洲2-2-1	デイサービスセンターなごやか多摩	かがやきデイサービス多摩	東京都多摩市百草1120 3	平成29年4月1日
1375424643	株式会社やまねメディカル	東京都中央区八重洲2-2-1	なごやかデイサービスひばりヶ丘	かがやきデイサービスひばりヶ丘	東京都西東京市住吉町6-6-3	平成29年4月1日
1373803293	株式会社やまねメディカル	東京都中央区八重洲2-2-1	なごやかデイサービス府中白糸台	かがやきデイサービス府中白糸台	東京都府中市白糸台3-4-1	平成29年4月1日
1373101649	株式会社やまねメディカル	東京都中央区八重洲2-2-1	なごやかデイサービス国立	かがやきデイサービス国立	東京都国分寺市戸倉2-30-15	平成29年4月1日
1373302338	株式会社やまねメディカル	東京都中央区八重洲2-2-1	なごやかデイサービス武蔵境	かがやきデイサービス武蔵境	東京都武蔵野市境1-8-4	平成29年4月1日
1372308484	株式会社やまねメディカル	東京都中央区八重洲2-2-1	なごやかデイサービス一之江北	かがやきデイサービス一之江北	東京都江戸川区一之江3-9-9	平成29年4月1日
1372011237	株式会社やまねメディカル	東京都中央区八重洲2-2-1	なごやかデイサービス東大泉	かがやきデイサービス東大泉	東京都練馬区東大泉1-20-44	平成29年4月1日
1370900084	社会医療法人財団城南福祉医療協会	東京都大田区大森東4 4 14	ゆたか診療所	ゆたか訪問看護ステーション	東京都品川区豊町4-18-21	平成29年5月1日
1371804095	テルウェル東日本株式会社	東京都渋谷区千駄ヶ谷5-14-9	テルウェル東日本 荒川ケアプラザセンター	テルウェル東日本 文京ケアプラザセンター	東京都荒川区東尾久6-9-5 熊倉ビル1階	平成29年6月1日

事業所の所在地変更

介護保険事業者番号	届出者の名称	主たる事務所の所在地	事業所の名称	変更前	変更後	変更年月日
1361190299	株式会社三成電器製作所	東京都大田区西馬込1-32-15 共信ビル3階	あいりす訪問看護ステーション	東京都大田区西馬込1-32-15 3階	東京都大田区西馬込1-32-15共信ビル 303号室	平成27年11月18日
1372008092	株式会社HCM	東京都港区東麻布1-28-13	アミカ石神井介護センター	東京都港区石神井町6-22-6	東京都港区石神井町6-17-31 パレ・デ・フォーレ106号室	平成28年4月15日
1372107936	株式会社エイ・ブレイン	埼玉県八潮市八潮6-11-2	ハートデイサービスセンター	東京都足立区谷中5-3-12	東京都足立区大谷田5-28-15	平成28年8月1日
1371906940	株式会社じゅん	東京都北区赤羽1-41-5	じゅんケアサービス	東京都板橋区板橋4-28-8-303	東京都北区赤羽1 41 5 アダマス604	平成29年3月13日
1371907005	株式会社じゅん	東京都北区赤羽1-41-5	じゅんケアサービス	東京都北区赤羽西1-3-4-101	東京都北区赤羽1 41 5 アダマス604	平成29年3月13日
1371209048	ニック株式会社	愛知県名古屋南区豊3 38-7	ニック株式会社 世田谷営業所	東京都世田谷区給田2 3 8	東京都世田谷区北島山3-25-20	平成29年3月1日
1360390106	株式会社フィリア	東京都港区虎ノ門3-25-3	神谷町訪問看護ステーション	東京都港区虎ノ門3-25-3 芝ロイヤル403号室	東京都港区虎ノ門3-25-3 芝ロイヤル307号室	平成29年3月1日
1367198005	医療法人財団暁	東京都あきる野市秋川6-5-1	指定訪問看護ステーション あきる台ケアサービス	東京都あきる野市秋川5-1-8 在宅医療福祉センター2階	東京都あきる野市秋川6-5-1	平成29年3月21日
1370902494	テルウェル東日本株式会社	東京都渋谷区千駄ヶ谷5-14-9	テルウェル東日本 南品川介護センタ	東京都品川区南品川2-8-24 山中ビル2階	東京都品川区大井3 4-1加瀬ビル 1 4 8 3階	平成29年3月24日
1370904193	テルウェル東日本株式会社	東京都渋谷区千駄ヶ谷5-14-9	テルウェル東日本 南品川ケアプランセンタ	東京都品川区南品川2-8-24 山中ビル2階	東京都品川区大井3-4-1加瀬ビル 1 4 8 3階	平成29年3月24日
1364190015	株式会社GrandLife	東京都小金井市本町4-4-5	訪問看護ステーション ベすと	東京都小金井市緑町5-13-31 板羽ハイツ1-A	東京都小金井市桜町2-12-32 セレーサ小金井102	平成29年4月17日
1375424221	合同会社まなコーポレーション	東京都西東京市東町6-6-9 サンハイツ東101	ケアステーションまな	東京都西東京市住吉町1-3-17 コージーハウス102	東京都西東京市東町6-6-9 サンハイツ東101	平成29年4月1日
1375424635	株式会社Five Trees	東京都西東京市南町4-13-17	陽だまり 訪問介護事業所	東京都西東京市南町4-13-17	東京都東久留米市南町1-1-4 つくばビル1階	平成29年4月1日
1345550678	株式会社ココカラフインヘルスケア	神奈川県横浜市港北区新横浜3 17 6	ココカラフイン薬局用賀駅前店	東京都世田谷区用賀4-11-7 リバブル用賀ビル1階	東京都世田谷区用賀4 11-7 リバブルプラザ用賀ビル1階	平成29年4月1日
1371804095	テルウェル東日本株式会社	東京都渋谷区千駄ヶ谷5-14-9	テルウェル東日本 文京ケアプランセンタ	東京都荒川区東尾久6-9-5 熊倉ビル1階	東京都文京区白山1-6-5 シルバープラザ白山101号室	平成29年5月12日

届出者の名称変更

介護保険事業者番号	変更前	変更後	主たる事務所の所在地	事業所の名称	事業所の所在地	変更年月日
1362190413	株式会社はな群衆	株式会社はな	東京都足立区入谷3-7-7	訪問看護ステーションはな	東京都足立区日ノ出町39-13 北千住第三ダイアモンドマンション108	平成28年9月1日
1357080781	医療法人社団義の会	医療法人社団光誠会	東京都立川市富士見町1-36-6	介護老人保健施設パークサイドヴィラ	東京都立川市富士見町1-36-6	平成29年4月1日
1357081177	医療法人社団研精会	特定医療法人社団研精会	東京都調布市東つつじヶ丘2-36-1	特定医療法人社団研精会 介護老人保健施設 デンマークイン新宿	東京都新宿区原町2-43	平成29年4月1日

主たる事務所の所在地変更

介護保険 事業者番号	届出者の名称	変更前	変更後	事業所の名称	事業所の所在地	変更年月日
1371906940	株式会社じゅん	東京都板橋区板橋4-28-8	東京都北区赤羽1-41-5	じゅんケアサービス	東京都北区赤羽1-41-5アダマス 604	平成29年3月13日
1371907005	株式会社じゅん	東京都板橋区板橋4-28-8	東京都北区赤羽1-41-5	じゅんケアサービス	東京都北区赤羽1-41-5アダマス 604	平成29年3月13日
1375424221	合同会社まなコーポレーション	東京都西東京市住吉町1-3-17 コー ジーハウス102	東京都西東京市東町6-6-9 サンハイ ツ東101	ケアステーションまな	東京都西東京市東町6-6-9 サンハイ ツ東101	平成29年4月1日

●東京都告示第千二百五十三号

生活保護法（昭和二十五年法律第四百四十四号。以下「法」という。）第五十四条の二第一項（中国残留邦人等の円滑な帰国の促進並びに永住帰国した中国残留邦人等及び特定配偶者の自立の支援に関する法律（平成六年法律第三十号。以下「中国残留邦人等支援法」という。）第十四条第四項においてその例によるものとされた場合を含む。）の規定により、介護機関を指定したので、法第五十五条の三第一号及び生活保護法施行規則（昭和二十五年厚生省令第二十一号）第十二条（中国残留邦人等支援法第十四条第四項においてその例によるものとされた場合を含む。）の規定に基づき、次のとおり告示する。

平成二十九年八月八日

東京都知事 小 池 百合子

介護保険事業者番号	事業者の名称	主たる事務所の所在地	事業所の名称	事業所の所在地	サービスの名称	指定年月日
1340854711	株式会社ケーオーエス	東京都中央区人船1-2-8-102	サン薬局	東京都江東区亀戸6-12-1 ダイナ・スカークラ亀戸101	居宅療養管理指導	平成29年5月1日
1340854711	株式会社ケーオーエス	東京都中央区人船1-2-8-102	サン薬局	東京都江東区亀戸6-12-1 ダイナ・スカークラ亀戸101	介護予防居宅療養管理指導	平成29年6月1日
1344351383	株式会社ユースケア	東京都千代田区神田駿河台2-2-29 鎌倉ビル2階	けやき薬局 小平店	東京都小平市美園町3-10-10	居宅療養管理指導	平成29年6月1日
1344351383	株式会社ユースケア	東京都千代田区神田駿河台2-2-29 鎌倉ビル2階	けやき薬局 小平店	東京都小平市美園町3-10-10	介護予防居宅療養管理指導	平成29年6月1日
1342254282	有限会社ティー・アール・メディカル	東京都葛飾区亀有5-20-12 一番館1階	あすか薬局	東京都葛飾区亀有5-19-6 金子ビル1階	居宅療養管理指導	平成29年6月1日
1342254282	有限会社ティー・アール・メディカル	東京都葛飾区亀有5-20-12 一番館1階	あすか薬局	東京都葛飾区亀有5-19-6 金子ビル1階	介護予防居宅療養管理指導	平成29年6月1日
1310827238	医療法人社団松崎会	東京都江東区千田13-13	森井整形外科	東京都江東区千田13-13	通所リハビリテーション	平成29年4月1日
1310827238	医療法人社団松崎会	東京都江東区千田13-13	森井整形外科	東京都江東区千田13-13	介護予防通所リハビリテーション	平成29年4月1日
1331583368	奈良 暁	東京都目黒区南2-9-3	紅デンタルクリニック	東京都杉並区永福2-60-21 ハイツ横山1階	居宅療養管理指導	平成29年3月1日
1331583368	奈良 暁	東京都目黒区南2-9-3	紅デンタルクリニック	東京都杉並区永福2-60-21 ハイツ横山1階	介護予防居宅療養管理指導	平成29年6月1日
1315527056	医療法人社団〇A会	東京都世田谷区岡本2-17-14 岡本アネックス202号	医療法人社団〇A会 世田谷〇Aクリニック	東京都世田谷区岡本2-17-14 岡本アネックス202号	訪問看護	平成29年6月1日
1315527056	医療法人社団〇A会	東京都世田谷区岡本2-17-14 岡本アネックス202号	医療法人社団〇A会 世田谷〇Aクリニック	東京都世田谷区岡本2-17-14 岡本アネックス202号	訪問リハビリテーション	平成29年6月1日
1315527056	医療法人社団〇A会	東京都世田谷区岡本2-17-14 岡本アネックス202号	医療法人社団〇A会 世田谷〇Aクリニック	東京都世田谷区岡本2-17-14 岡本アネックス202号	居宅療養管理指導	平成29年3月1日
1315527056	医療法人社団〇A会	東京都世田谷区岡本2-17-14 岡本アネックス202号	医療法人社団〇A会 世田谷〇Aクリニック	東京都世田谷区岡本2-17-14 岡本アネックス202号	通所リハビリテーション	平成29年6月1日

介護保険事業者番号	事業者の名称	主たる事務所の所在地	事業所の名称	事業所の所在地	サービスの名称	指定年月日
1315527056	医療法人社団〇A会	東京都世田谷区岡本2-17-14 岡本アネックス202号	医療法人社団〇A会 世田谷〇Aクリニック	東京都世田谷区岡本2-17-14 岡本アネックス202号	介護予防訪問看護	平成29年6月1日
1315527056	医療法人社団〇A会	東京都世田谷区岡本2-17-14 岡本アネックス202号	医療法人社団〇A会 世田谷〇Aクリニック	東京都世田谷区岡本2-17-14 岡本アネックス202号	介護予防訪問リハビリテーション	平成29年6月1日
1315527056	医療法人社団〇A会	東京都世田谷区岡本2-17-14 岡本アネックス202号	医療法人社団〇A会 世田谷〇Aクリニック	東京都世田谷区岡本2-17-14 岡本アネックス202号	介護予防居宅療養管理指導	平成29年3月1日
1315527056	医療法人社団〇A会	東京都世田谷区岡本2-17-14 岡本アネックス202号	医療法人社団〇A会 世田谷〇Aクリニック	東京都世田谷区岡本2-17-14 岡本アネックス202号	介護予防通所リハビリテーション	平成29年6月1日
1343851763	株式会社知美調剤	東京都世田谷区上祖師谷5-22-15	小山薬局	東京都府中市住吉町5-16-1	居宅療養管理指導	平成29年4月1日
1343851763	株式会社知美調剤	東京都世田谷区上祖師谷5-22-15	小山薬局	東京都府中市住吉町5-16-1	介護予防居宅療養管理指導	平成29年6月1日
1340955260	有限会社黎明	静岡県沼津市米山1-12	黎明薬局 旗の台店	東京都品川区旗の台2-1-18	居宅療養管理指導	平成29年6月1日
1340955260	有限会社黎明	静岡県沼津市米山1-12	黎明薬局 旗の台店	東京都品川区旗の台2-1-18	介護予防居宅療養管理指導	平成29年6月1日
1330280214	医療法人社団寿幸会	東京都台東区蔵前3-13-10	医療法人社団寿幸会 笠原歯科医院	東京都中央区日本橋人形町1-7-7 笠原ビル地下1階	居宅療養管理指導	平成29年6月1日
1330280214	医療法人社団寿幸会	東京都台東区蔵前3-13-10	医療法人社団寿幸会 笠原歯科医院	東京都中央区日本橋人形町1-7-7 笠原ビル地下1階	介護予防居宅療養管理指導	平成29年6月1日
1394100141	株式会社日本アメンティライフ協会	神奈川県横浜市青葉区みたち台5-10	花物語こがねいナッシング	東京都小金井市貫井北町2-6-25	認知症対応型共同生活介護	平成29年6月1日
1394100141	株式会社日本アメンティライフ協会	神奈川県横浜市青葉区みたち台5-10	花物語こがねいナッシング	東京都小金井市貫井北町2-6-25	介護予防認知症対応型共同生活介護	平成29年6月1日
1342255164	有限会社あやめ薬局	東京都葛飾区白鳥3-25-5	あやめ薬局 ポラリス	東京都葛飾区白鳥3-25-5	居宅療養管理指導	平成29年6月1日
1342255164	有限会社あやめ薬局	東京都葛飾区白鳥3-25-5	あやめ薬局 ポラリス	東京都葛飾区白鳥3-25-5	介護予防居宅療養管理指導	平成29年6月1日

介護保険事業者番号	事業者の名称	主たる事務所の所在地	事業所の名称	事業所の所在地	サービスの名称	指定年月日
1342255461	有限会社あやめ薬局	東京都葛飾区白鳥3-25-5	あやめ薬局	東京都葛飾区亀石3-4-12	居宅療養管理指導	平成29年6月1日
1342255461	有限会社あやめ薬局	東京都葛飾区白鳥3-25-5	あやめ薬局	東京都葛飾区亀石3-4-12	介護予防居宅療養管理指導	平成29年6月1日
1342256360	株式会社アップルケアネット	東京都江戸川区西小岩5-18-6	アップル薬局 新小岩店	東京都葛飾区新小岩1-49-10 第5デリカビル1階	居宅療養管理指導	平成29年6月1日
1342256360	株式会社アップルケアネット	東京都江戸川区西小岩5-18-6	アップル薬局 新小岩店	東京都葛飾区新小岩1-49-10 第5デリカビル1階	介護予防居宅療養管理指導	平成29年6月1日

●東京都告示第千二百五十四号

森林法（昭和二十六年法律第二百四十九号）第三十三条の二第一項の規定により、次のように保安林の指定施業要件を変更する。

平成二十九年八月八日

東京都知事 小 池 百合子

- 一 指定施業要件の変更に係る保安林の所在場所
青梅市・あきる野市・西多摩郡奥多摩町（以上二市一町について次の図に示す部分に限る。）
- 二 保安林として指定された目的
落石の危険の防止
- 三 変更後の指定施業要件

(一) 立木の伐採の方法

- 1 次の森林については、主伐に係る伐採を禁止する。
青梅市・あきる野市・西多摩郡奥多摩町（以上二市一町について次の図に示す部分に限る。）
- 2 その他の森林については、主伐は、択伐による。
- 3 主伐として伐採をすることができる立木は、当該立木の所在する市町村に係る市町村森林整備計画で定める標準伐期齢以上のものとする。
- 4 間伐に係る森林は、次のとおりとする。
- (二) 立木の伐採の限度並びに植栽の方法、期間及び樹種
次のとおりとする。

（「次の図」及び「次のとおり」は、省略し、その図面及び関係書類を東京都産業労働局農林水産部並びに係る市役所及び奥多摩町役場に備え置いて縦覧に供する。）

●東京都告示第千二百五十五号

森林法（昭和二十六年法律第二百四十九号）第三十三条の三において準用する同法第三十三条第三項の規定により、保安林の指定施業要件を変更する旨を通知した次の保安林について、当該通知の相手方の所在が不明なため、同法第百八十九条の規定により、当該通知の内容を掲示するとともに、その要旨を次のとおり告示する。

平成二十九年八月八日

東京都知事 小 池 百合子

一 保安林の所在場所等

指定施業要件の変更に係る保安林の所在場所	所在が不明な通知の相手方	掲示場所
西多摩郡奥多摩町境字中山八九五番	島崎正美	奥多摩町役場
西多摩郡奥多摩町大丹波字日向七八七番、字名坂八四〇番、字八桑八四一番	原島浩	
西多摩郡奥多摩町留浦字のめり坂一七三三番	清水正夫	
西多摩郡奥多摩町日原字小菅四三六番	荒井幸蔵	
あきる野市留原字小林七二六番	中村正次	あきる野市役所
あきる野市留原字持林五八五番	小峯忠雄	
西多摩郡檜原村字南郷五九七五番口	フォレスト・フアンド・一号株式会社	檜原村役場
西多摩郡檜原村字数馬六九七三番一	船木貞夫	

青梅市梅郷一丁目一八九番	森田範行	青梅市役所
青梅市柚木町二丁目九七五番	野村周作	

二 通知の要旨

- (一) 一の保安林について、指定施業要件を変更する旨を告示したので、森林法第三十三条の三において準用する同法第三十三条第三項の規定に基づき通知する。
- (二) 変更後の指定施業要件については、平成二十九年農林水産省告示第五百五十号のとおり。

●東京都告示第千二百五十六号

電線共同溝の整備等に関する特別措置法(平成七年法律第三十九号)第三条第一項の規定により、電線共同溝を整備すべき道路を次のように指定する。

平成二十九年八月八日

東京都知事 小 池 百合子

一 路線名 都道環状七号線

二 指定する区間 大田区大森東一丁目六千四百七十七番

百二十六地先から同区大森北六丁目二百一十一番一地先まで

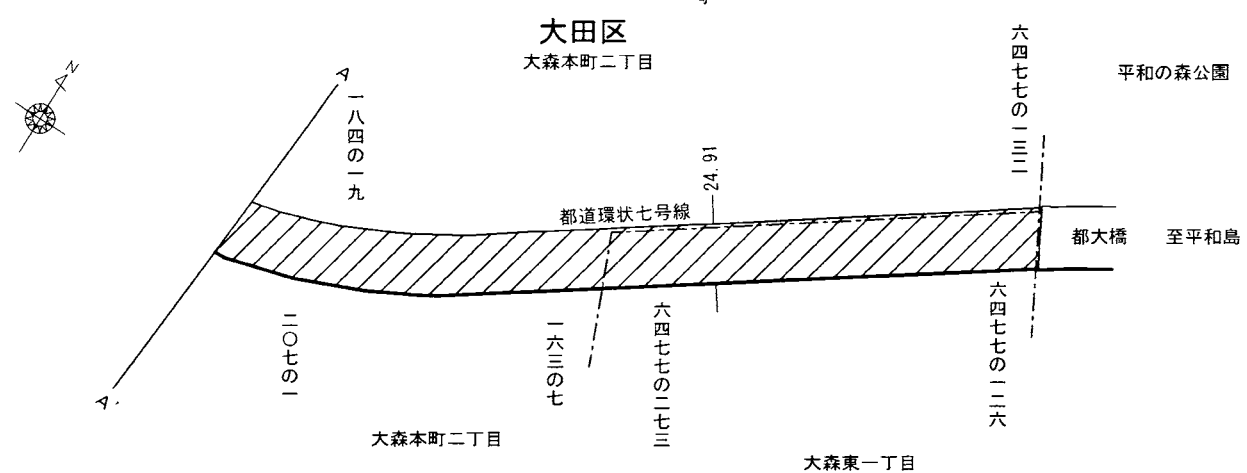
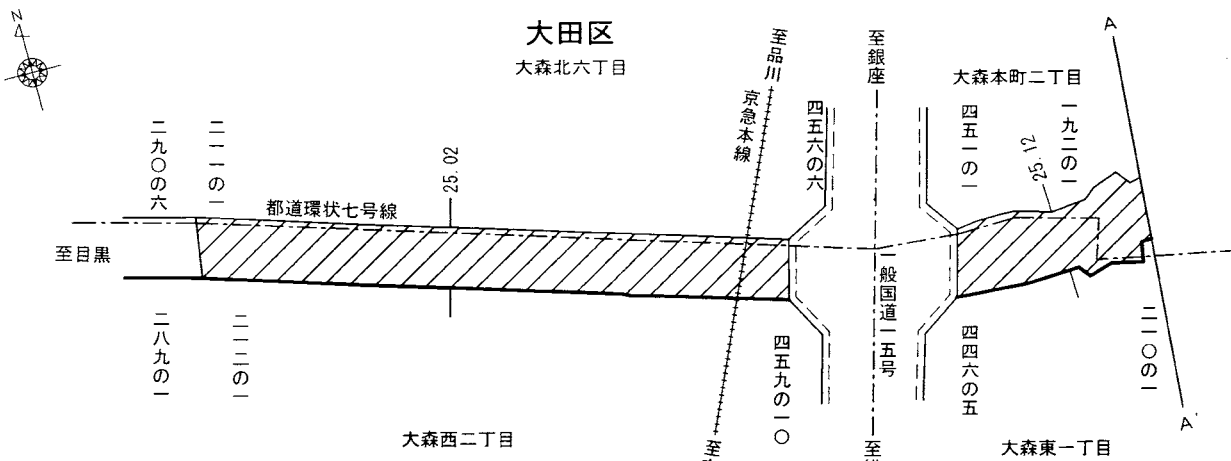
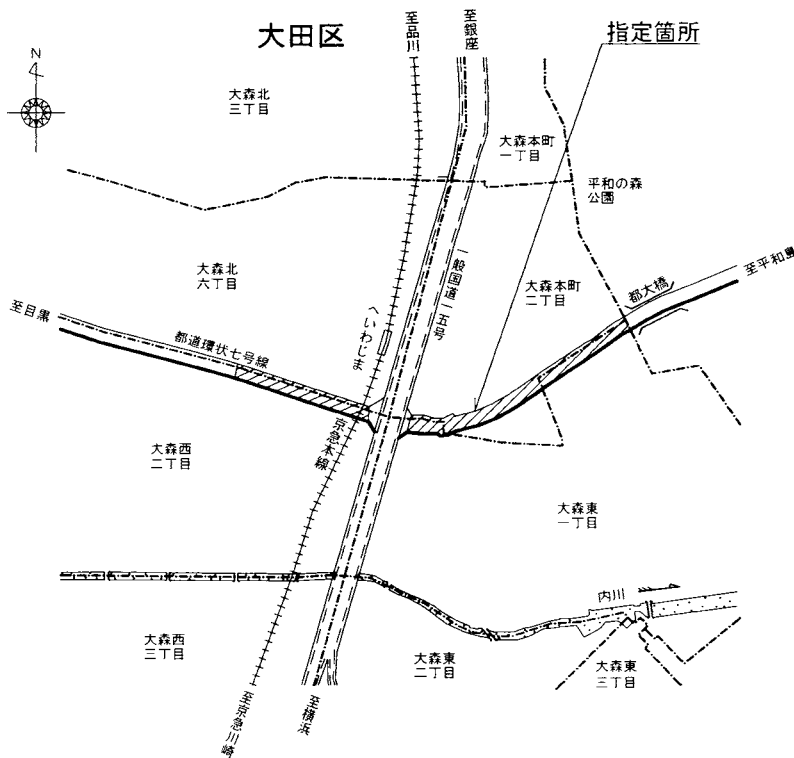
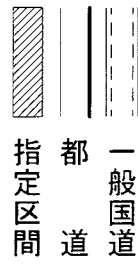
三 指定の概要 別図表示のとおり

別図

電線共同溝を整備すべき道路の指定略図
都道環状七号線
大田区大森東一丁目～大森北六丁目

(電線共同溝予定名称 環状七号・三十一号)

延長 六六一・二九メートル



規則(教)

都立学校の学校医、学校歯科医及び学校薬剤師の公務災害補償に関する条例施行規則の一部を改正する規則を公布する。

平成二十九年八月八日

東京都教育委員会

●東京都教育委員会規則第二十七号

都立学校の学校医、学校歯科医及び学校薬剤師の公務災害補償に関する条例施行規則の一部を改正する規則

都立学校の学校医、学校歯科医及び学校薬剤師の公務災害補償に関する条例施行規則

(昭和三十七年東京都教育委員会規則第二十四号)の一部を次のように改正する。

別記第四号様式の二中

補償基礎額	(A)	円	円	人	円
	(B)	円	配属者又は配属者の無 い第一子		
	(C)	円	配属者以外の扶養親族 のうち2人まで		
合計 (A)+(B)	(C)	円	その他の扶養親族		

を

補償基礎額	(A)	円	円	人	円
	(B)	円	配属者 特定経歴年数学校医等の 配属者		
	(C)	円	子		
合計 (A)+(B)	(C)	円	特定期間にある子 その他の扶養親族 特定経歴年数学校医等の その他の扶養親族		

に

改める。

附則

(施行期日)

1 この規則は、公布の日から施行する。

(経過措置)

2 この規則の施行の日から平成三十年三月三十一日までの期間におけるこの規則による改正後の都立学校の学校医、学校歯科医及び学校薬剤師の公務災害補償に関する条例施行規則別記第四号様式の二中

を

配属者	円	人	円
特定経歴年数学校医等の 配属者		1	
子			
特定期間にある子			
その他の扶養親族			
特定経歴年数学校医等の その他の扶養親族			

と

を

配属者又は次配第一子	円	人	円
特定経歴年数学校医等の 配属者		1	
子			
特定期間にある子及び特 定期間にある次配第一子			
その他の扶養親族			

と

する。

3 この規則の施行の際、この規則による改正前の都立学校の学校医、学校歯科医及び学校薬剤師の公務災害補償に関する条例施行規則別記第四号様式の二による用紙で、現に残存するものは、所要の修正を加え、なお使用することができる。

公 告

開発行為に関する工事の完了について

都市計画法（昭和四十三年法律第百号）第二十九条第一項の規定に基づき許可した次の開発行為に関する工事は、完了した。

平成二十九年八月八日

東京都多摩建築指導事務所長

金子 博

開発区域又は工区に
含まれる地域の名称
許可を受けた者の
住所及び氏名

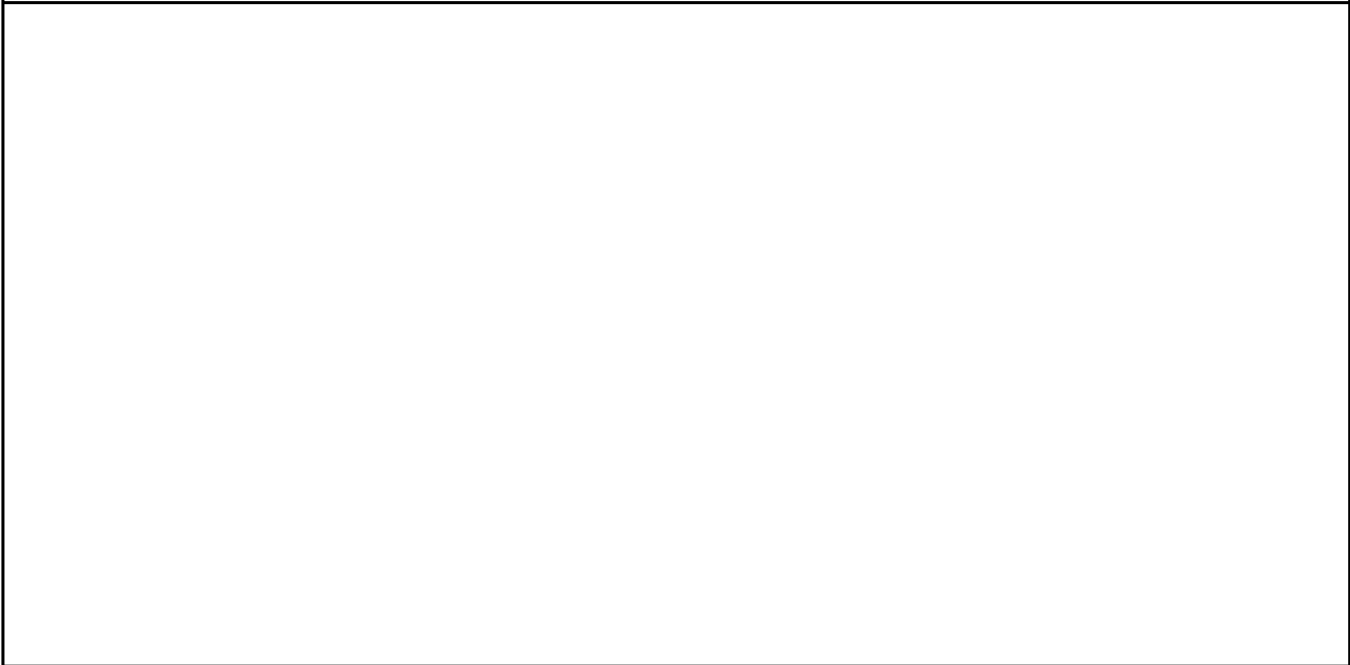
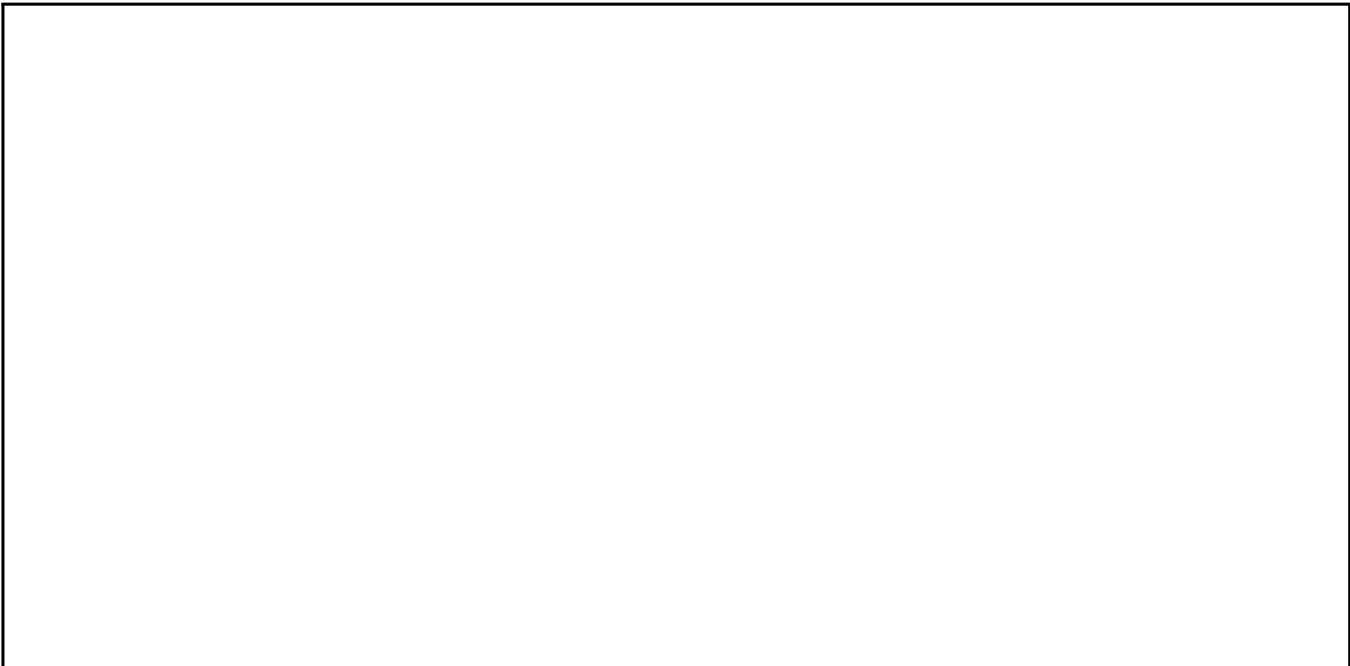
小平市花小金井一丁目二番一
千代田区大手町一丁目六番

号

三菱地所レジデンス株式会

社

代表取締役 脇 英美



発行
東京都
東京都新宿区西新宿二丁目八番一
号(代)

郵便番号
163-8001

定価
本号
一箇月 六、六〇〇円
(郵送料を含む)

印刷所
勝美印刷株式会社
東京都文京区白山一丁目十三番七
号

郵便番号
113-0001